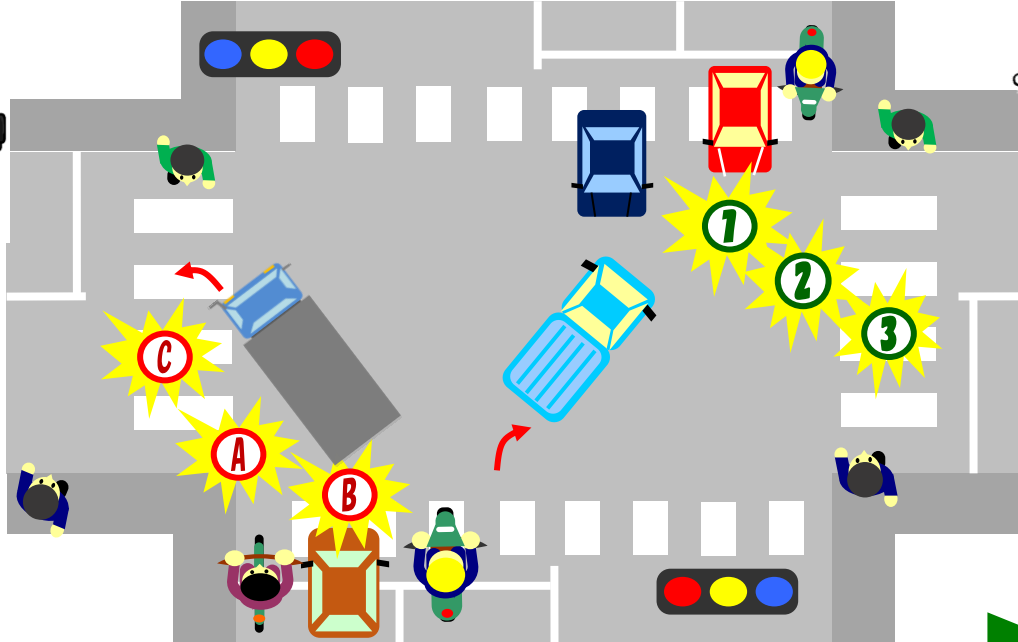


交差点右左折時の注意ポイント！



交差点は、危険がいっぱい!! 慎重に運転しよう!!



左折時

A 自車の左側後方

左折の合図は早めに出し、目視やサイドミラー等で左後方から二輪車等が接近していないか確認しましょう。



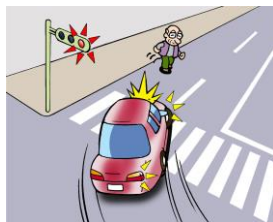
B 前車の急停止

前車が左折する際、横断歩行者のために急停止することがあります。前車の動きに注意し、いつでも止まれる速度に落としましょう。



C 横断歩道外からの横断歩行者等

横断歩道上の歩行者だけでなく、横断歩道付近を斜め横断駆け込み横断する歩行者にも注意しましょう。



右折時

1 対向直進車の進行

右折時は、対向直進車や対向左折車等の進路を妨害しないよう、安全に進行しましょう。



2 対向車両の死角

進行先だけでなく、対向車両の死角から進行してくる二輪車等に注意しましょう。



3 横断歩道上やその付近の歩行者等

右折時は、内回り右折をせずに、交差点の中心の内側を徐行し、視野を広くもって横断歩道上の安全を確認しましょう。

