

北陸地方整備局向け
異常気象事前情報



2025年1月31日15時発表

強い冬型とJPCZに伴う大雪に関する 気象情報（第2報）

～来週4日以降、管内広域での大雪が1週間近く持続～

一般財団法人 日本気象協会
担当：浅沼 恵介

(気象概況) ※昨日の第1報から、期間前半の降雪量がやや増え、一方期間後半の降雪量が少なくなっています。

- ・4日(火) から10日(月)頃にかけて、北陸地方に非常に強い寒気が南下し、冬型の気圧配置が強まる見込みです。
- ・今回の寒気は今期こここで一番強く、**5～10年に一度の規模の非常に強い寒気**となります。また、非常に強い寒気が**1週間近く持続**する見込みです。さらに、日本海でJPCZが発生し、管内に影響が出る可能性があります。

(降雪状況)

- ・4日(火)以降、管内では広域での大雪が続く見込みです。特に4日(火)日中～6日(木)日中は、管内全域で大雪となる見込みです。**平野部(市街地含む)や沿岸部でも半日で30～40cm前後の大雪**となる見込みです。昨日発表の第1報より、寒気の入り方が強い予想に変わり、降雪量がやや多い予測に変わりました。
- ・4日(火)～6日(木)は日本海で**JPCZ発生の可能性が高い**見込みです。特に5日(水)日中～6日(木)日中は能登半島から富山県沿岸部、新潟県方面(上越～中越方面中心)で、JPCZに伴う大雪のリスクがあります。JPCZが路線上で停滞した場合、**現在の予測から時間降雪量・総降雪量がさらに増える恐れがあります**(半日で40～50cm前後、時間5～10cm/Hの恐れ)。
- ・6日(木)夜間～7日(金)夜間も大雪が続き、山沿いの路線では半日で30～40cmの大雪が続くでしょう。一方、8日(土)日中～夜間は、上空5,500m付近の寒気が弱い予想に変わり、降雪量が少ない予測に変わりました。
- ・期間前半を中心に、**交通障害発生のリスクが非常に高いため、十分な警戒が必要**です。また、積雪の急増に伴う倒木や雪崩の発生にも十分ご注意ください。

(そのほか注意・警戒すべきポイント)

- ・3日(月)夜間～8日(土)夜間にかけて、西よりの風が断続的に強く吹く見込みです。沿岸部や橋梁部では**平均風速15～20m/s前後、瞬間風速25～30m/s前後**の強風にご注意ください。特に、低温となる4日(火)夜間～7日(金)夜間は、**吹雪による視程障害**にもご注意ください。

次回発表：週明け**3日(月)13時**に発表します。また本日15時30分よりウェブ・テレビ会議での解説を行います

予想降雪量（3日夜間～9日夜間）

表1-1.管内の予想降雪量（多いところ）

事務所	地域	予想総降雪量												
		3日(月) 夜間	4日(火) 日中	4日(火) 夜間	5日(水) 日中	5日(水) 夜間	6日(木) 日中	6日(木) 夜間	7日(金) 日中	7日(金) 夜間	8日(土) 日中	8日(土) 夜間	9日(日) 日中	9日(日) 夜間
羽越河川国道管内	平野部	3cm	10cm	10cm	15cm	40cm	20cm	20cm	20cm	10cm	3cm	5cm	15cm	10cm
	山扱い	3cm	15cm	20cm	20cm	40cm	20cm	20cm	20cm	10cm	5cm	10cm	20cm	15cm
新潟国道管内	平野部	-	10cm	20cm	30cm	40cm	30cm	20cm	15cm	10cm	3cm	5cm	20cm	20cm
	山扱い	3cm	20cm	30cm	30cm	50cm	40cm	40cm	40cm	20cm	10cm	15cm	30cm	30cm
長岡国道管内	平野部	1cm	20cm	30cm	40cm	50cm	40cm	20cm	10cm	20cm	5cm	5cm	15cm	15cm
	山扱い	15cm	30cm	40cm	40cm	40cm	40cm	30cm	20cm	30cm	20cm	15cm	20cm	30cm
高田河川国道管内	平野部	1cm	20cm	40cm	30cm	30cm	20cm	20cm	15cm	30cm	10cm	5cm	10cm	10cm
	山扱い	10cm	30cm	30cm	20cm	20cm	20cm	20cm	15cm	40cm	15cm	10cm	10cm	20cm
富山河川国道管内	平野部	15cm	30cm	40cm	30cm	30cm	30cm	20cm	10cm	15cm	5cm	10cm	5cm	20cm
	山扱い	20cm	30cm	40cm	30cm	30cm	30cm	20cm	20cm	10cm	5cm	10cm	10cm	20cm
能登復興事務所管内 金沢河川国道管内	能登平野部	5cm	15cm	20cm	30cm	20cm	10cm	10cm	3cm	10cm	1cm	5cm	5cm	3cm
	能登山扱い	5cm	15cm	20cm	30cm	20cm	20cm	10cm	5cm	10cm	3cm	5cm	5cm	10cm
	加賀平野部	5cm	20cm	20cm	20cm	20cm	20cm	20cm	5cm	10cm	3cm	10cm	3cm	15cm
	加賀山扱い	5cm	30cm	30cm	20cm	30cm	20cm	20cm	10cm	10cm	3cm	10cm	5cm	15cm

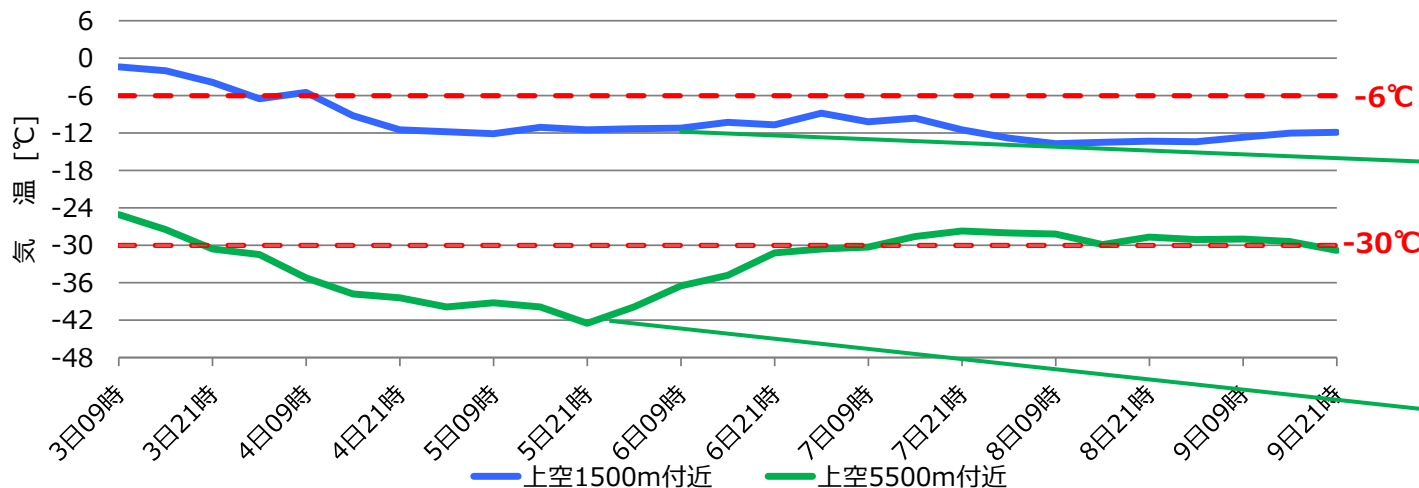
※日中（7時～19時）、夜間（19時～7時）

予想天気図と輪島上空の寒気の予想



図2-1. 予想天気図 (31日発表) ※すべて21時の予想図

✓4日以降、**強い冬型の気圧配置**とが持続する

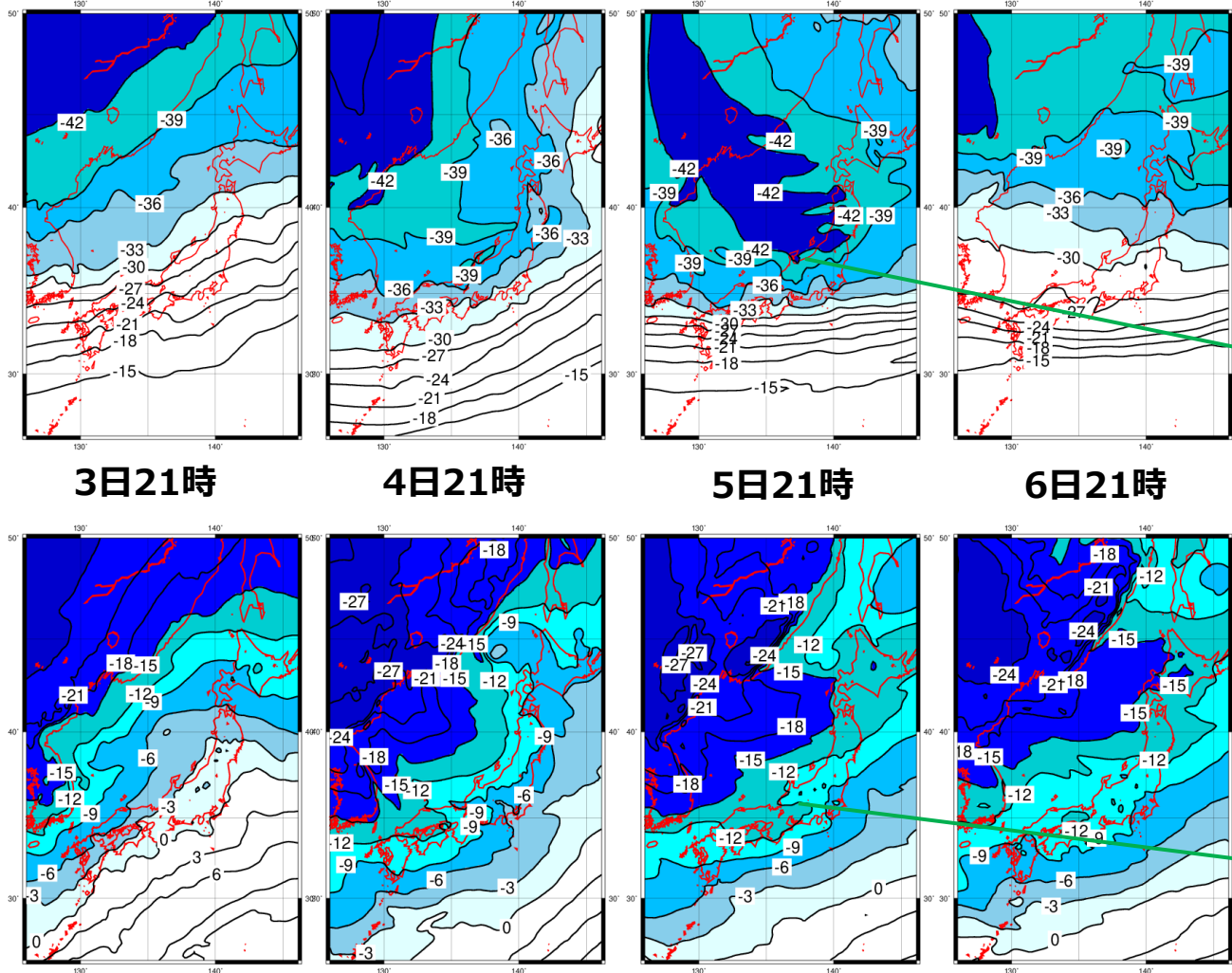


✓上空1,500m付近では、**-12°C前後の寒気**が持続

✓上空5,500m付近では、**ピーク時 (5日夜間) に、-42°C以下の非常に強い寒気**が流入

図2-2. 輪島上空の予想気温 (30日21時初期値)

上空5,500m付近（上段）、上空1,500m付近（下段）



3日21時

4日21時

5日21時

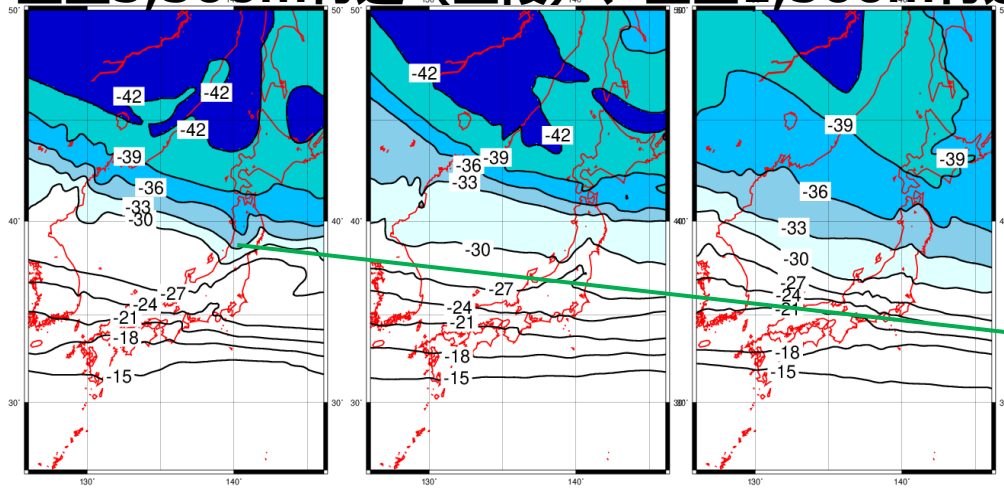
6日21時

上空5,500m付近の寒気は、5日夜間～6日にかけて、**-39℃以下の強い寒気**が流入

上空1,500m付近は4日以降、**-12℃前後の強い寒気**が持続

図3-1. 上空5,500m付近および上空1,500m付近の寒気の影響（初期時刻：30日21時）

上空5,500m付近 (上段)、上空1,500m付近 (下段)

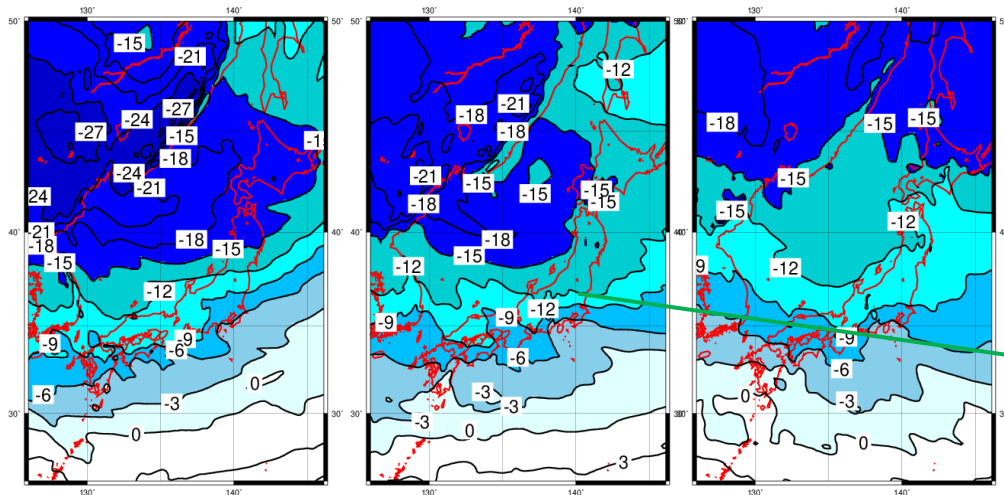


7日21時

8日21時

9日21時

上空5,500m付近の強い寒気は、7日以降に抜ける



上空1,500m付近は9日頃にかけても-12°C前後の強い寒気が持続

図3-1. 上空5,500m付近および上空1,500m付近の寒気の手予想 (初期時刻: 30日21時)

12時間降雪量の分布 (JWA統合気象予測モデル)

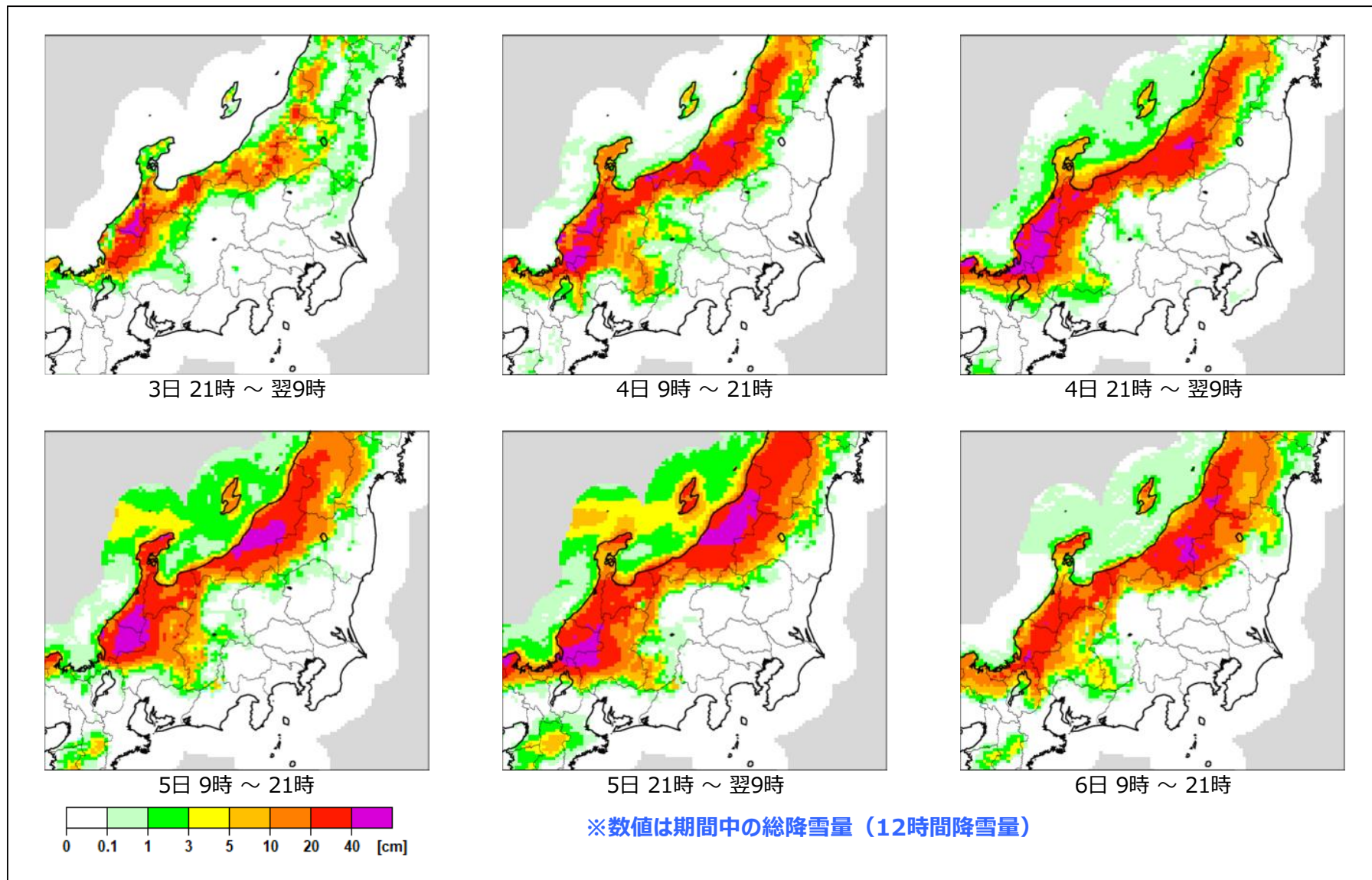


図4-1. JWA統合モデル2週間予測分布図 (12時間降雪量) 【初期時刻 : 31日7時】

12時間降雪量の分布 (JWA統合気象予測モデル)

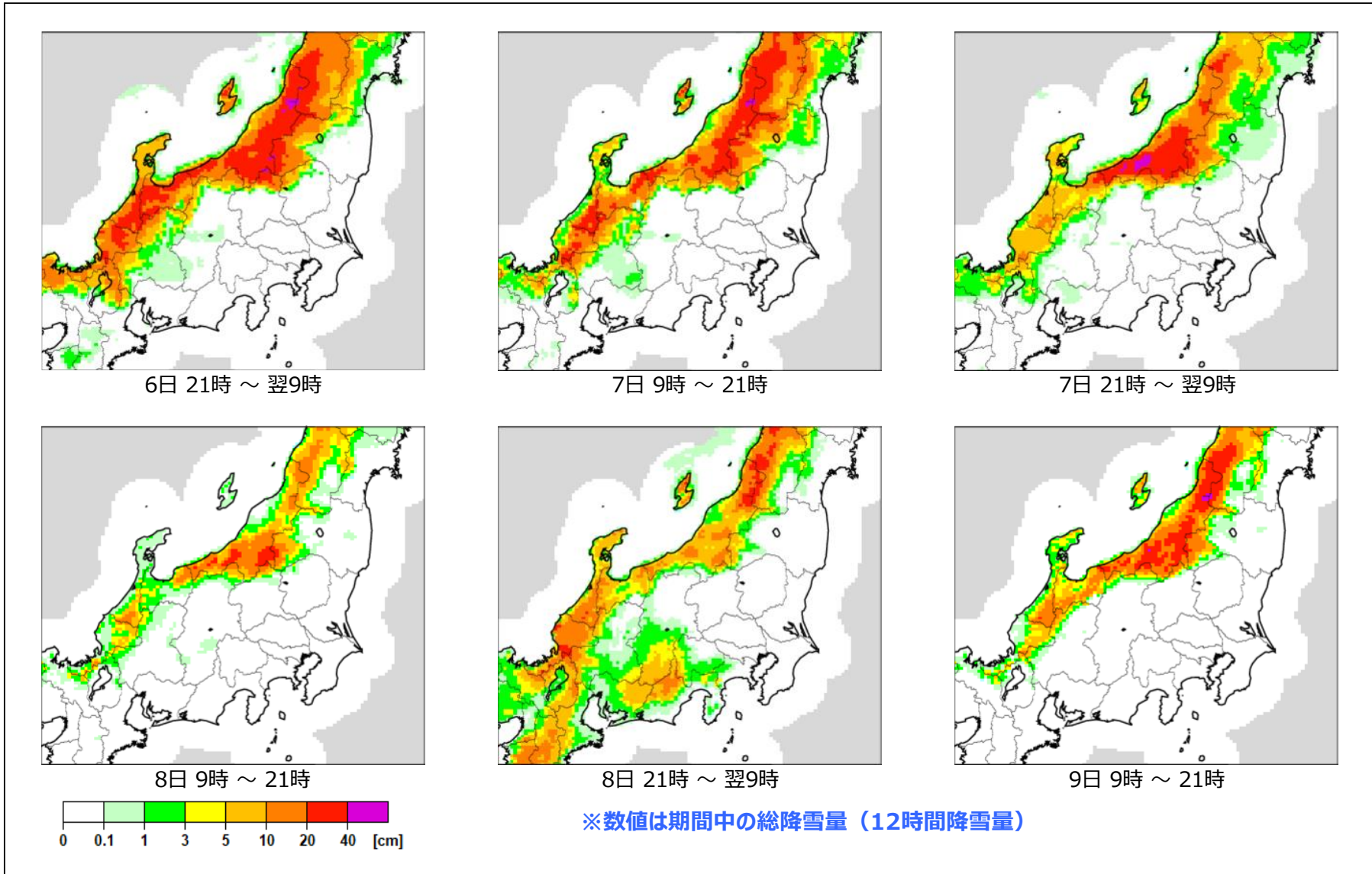


図4-1. JWA統合モデル2週間予測分布図 (12時間降雪量) 【初期時刻：31日7時】

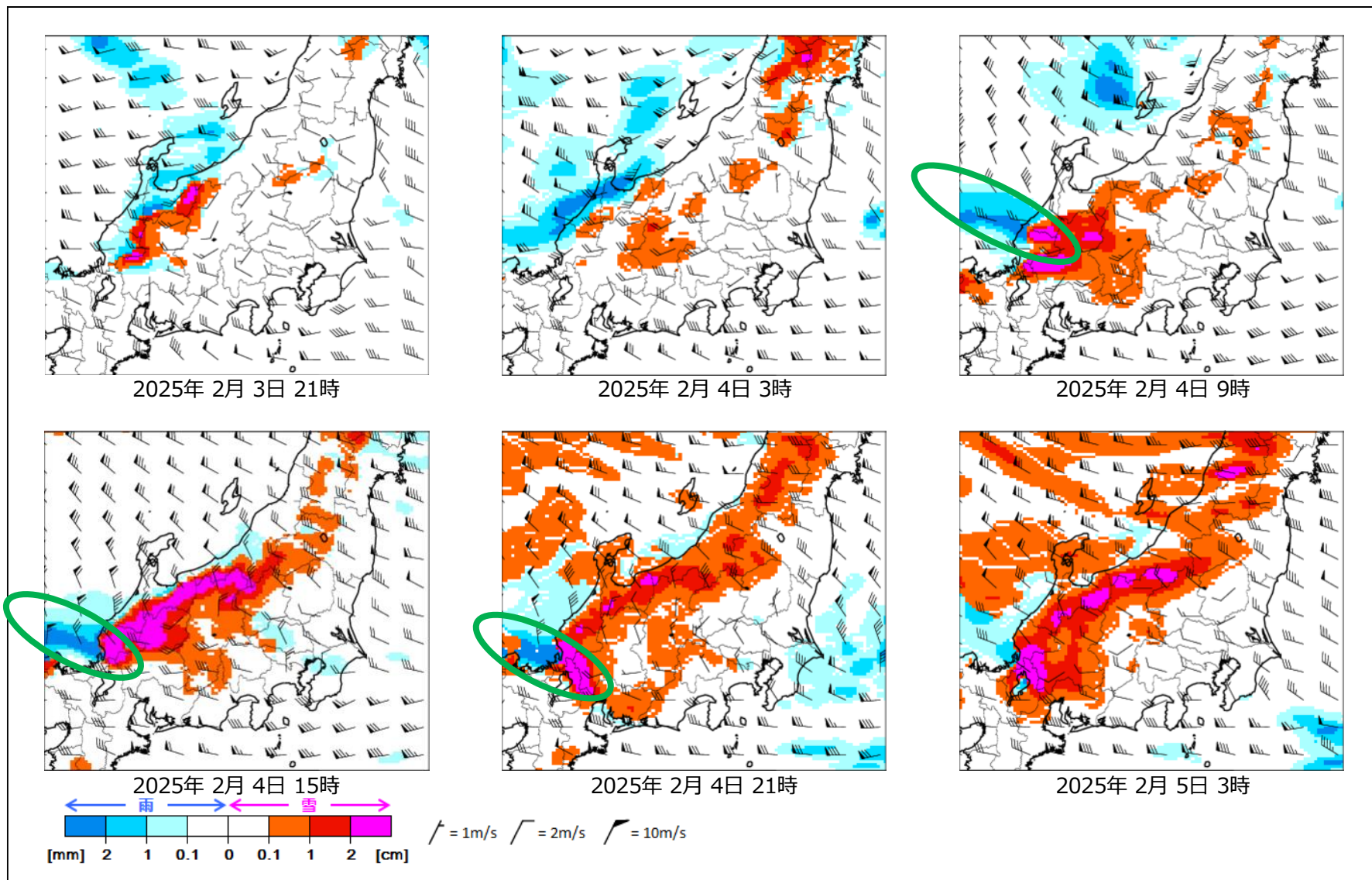


図5-1. SYNFOS予測分布図 (時間降雪量・風) 【初期時刻：30日21時】

緑丸はJPCZの発生が予想される地域

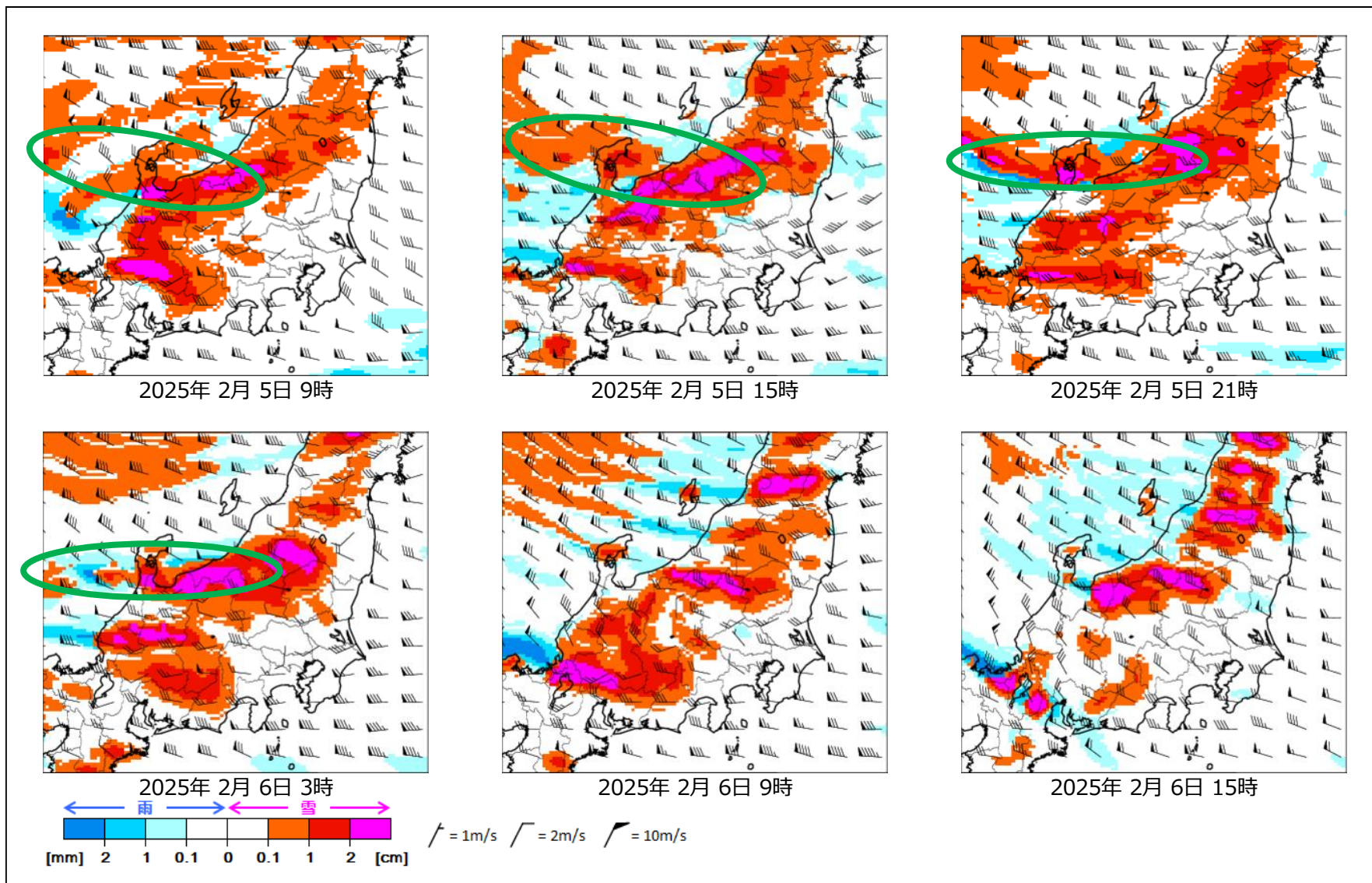


図5-2. SYNFOS予測分布図 (時間降雪量・風) 【初期時刻：30日21時】
 緑丸はJPCZの発生が予想される地域

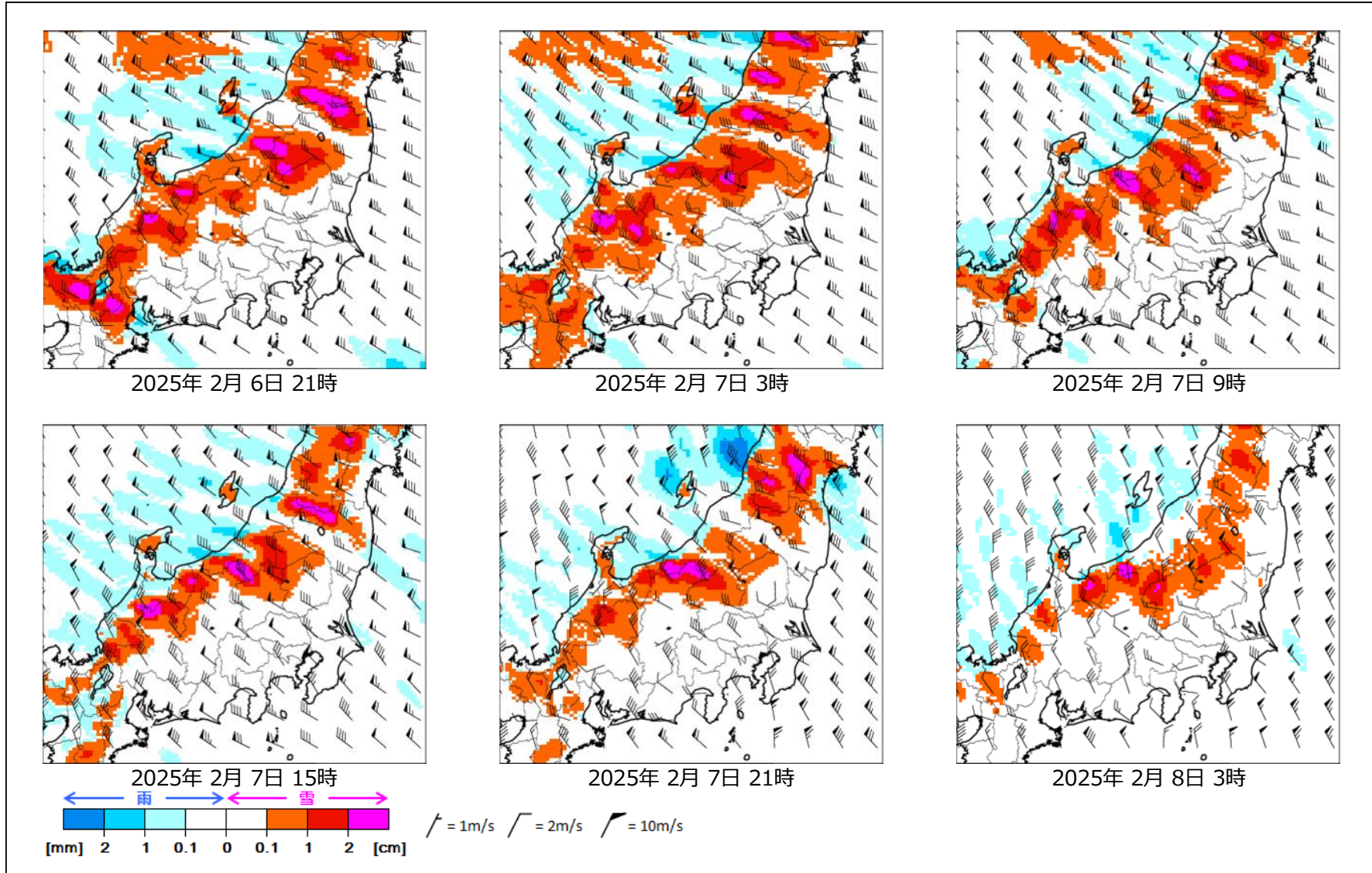


図5-2. SYNFOS予測分布図 (時間降雪量・風) 【初期時刻：30日21時】
 緑丸はJPCZの発生が予想される地域